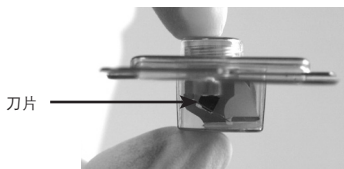




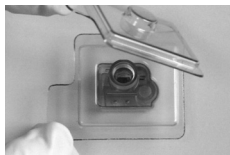
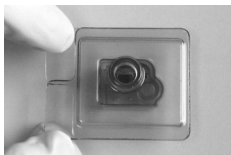
ZH 重要提示
#19312/XXX

目次

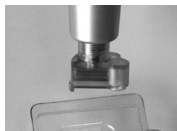
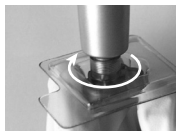
顯微角膜板層刀刀頭及刀片



- 1 從外皮袋取出塑膠內包裝。
- 2 取下包裝的上部。
- 3 旋入渦輪的同時，保持刀頭處於包裝中。



- 4 旋入渦輪的同時，保持刀頭處於包裝中。



重要提示

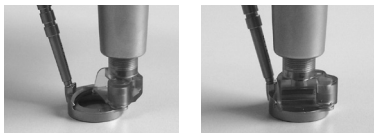


檢查包裝是否未破損和未開封本包裝無菌且為一次性使用。

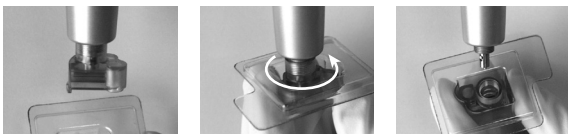
仔細閱讀 MORIA CB 顯微角膜板層刀用戶手冊

警告：美國（聯邦）法律將本器械限於醫師銷售或訂購

- 5 裝配的同時，顯微鏡下視檢刀片。
- 6 啟動渦輪以檢查刀片是否接合並振動。
- 7 在角膜切除術之前，請確信刀頭在選定吸環中適當滑動。



- 8 使用後，將刀頭放回包裝中並擰松。丟棄一切東西。



警告

CB 一次性使用刀頭僅配套 Moria 為 CB 顯微角膜板層刀生產的配件使用；使用其他配件可能損壞顯微角膜板層刀且可能對患者造成明顯損傷。使用前請閱讀 Moria CB 顯微角膜板層刀用戶手冊。

Moria
Ophthalmic Instruments

To obtain more information

MORIA SA

15, rue Georges Besse
92160 Antony
FRANCE
Phone: +33 (0)1 46 74 46 74
Fax: +33 (0)1 46 74 46 00
www.moria-surgical.com



MORIA Inc

1050 Cross Keys Drive
Doylestown, PA 18902
USA
Phone: (800) 441 1314
Fax: +1 (215) 230 7670
www.moria-surgical.com

Moria Japan K.K.

Arcadia Building 6F
1-12-3 Kanda
SudachoChiyoda-Ku Tokyo
101-0041
JAPAN
Phone: 81-3-6260-8309
Fax: 81-3-6260-8310
www.moriajapan.com

Moria Commercial (CHINA) CO., LTD.

上海目利亚贸易有限公司
Room H 6F Kailli Building NO.432
West Huai Hai Road, Changning
district, Shanghai, 200052, P.R.C
中国上海市长宁区淮海西路432号凯
利大厦6楼08室
Tel/Fax: +86 021 52586095
www.moria-surgical.com